

ScanSnap

ScanSnap s1100i

El escáner que lo acompaña para
ocuparse de sus negocios.

ScanSnap s1100i

Scan
/Stop

forjando el mañana junto a usted

FUJITSU

Ascienda a clase ejecutiva.

Rápido escaneo One Touch "con un sólo toque"

El escáner S1100i de alimentación por USB es capaz de escanear un documento a color en menos de 7,5 segundos*

Documento A4 escaneado simplex, en color, a 300 ppp.



Genere archivos de Microsoft® Word, Excel y PowerPoint®
ABBYY FineReader para ScanSnap le permite escanear y convertir documentos impresos en archivos de Word®, Excel® y PowerPoint®.

Sólo Microsoft® Word y Excel® están disponibles para Mac OS. Los textos y las imágenes que se generan podrían diferir de los originales.

Escanea a un amplio rango de dispositivos móviles

Al igual que todos los escáneres ScanSnap, el S1100i (conectado a computadora en puerto USB) admite el escaneo inalámbrico a un dispositivo móvil iOS o Android a través de la aplicación para dispositivos móviles ScanSnap Connect.*



Se requiere una computadora PC o Mac y una conexión Wi-Fi a un dispositivo móvil. La aplicación

Características automatizadas inteligentes

Al igual que todos los escáneres ScanSnap, el S1100i presenta un poderoso conjunto de funciones de procesamiento de imagen automatizado, incluyendo detección automática de color, recorte y alineación automáticos y eliminación automática de página en blanco.

Escanea tarjetas plásticas y otros distintos tipos de documentos*

Además de los tipos de papel convencionales, el S1100i es capaz de escanear tarjetas plásticas tales como licencias de conducir y tarjetas en relieve.

Tipo de tarjeta del estándar ISO 7810, formato ID-1= 86 x 54 mm (admite tarjetas en relieve).

ScanSnap S1100i



Sincronice fácilmente sus documentos con la nube

El escáner S1100i les brinda a los usuarios una manera conveniente de escanear directamente sus cuentas existentes de Evernote, Dropbox, Google Docs, SugarSync y Salesforce.*

¡Escanee allí! Carpeta ScanSnap

Escanee a prácticamente cualquier aplicación o servicio web que pueda abrir, insertar o adjuntar un archivo PDF o JPEG desde su computadora



Se requiere conexión Wi-Fi. Podrían aplicarse honorarios por servicio.

NUEVO ScanSnap Receipt™

- Organice sus recibos
Maneje todos sus recibos en un sólo lugar.
- Extraiga información
Obtenga información de sus recibos fácilmente.
- Eficiente presentación de impuestos anuales
Exporte a CSV



Organice sus tarjetas de presentación

Use el software CardMinder incluido para Mac y PC para escanear, almacenar y editar la información de tarjetas de presentación y exportar datos a aplicaciones tales como Address Book, Excel y Salesforce.



Nuevas características para una rápida digitalización



Escaneo doble

Escanee dos documentos pequeños al mismo tiempo, tales como tarjetas de presentación o recibos. Sólo inserte los documentos continuamente para reducir el tiempo de escaneo.

Integre automáticamente una hoja doble

Incluso se pueden escanear cuadros y diagramas de tamaño superior al A4. Sólo dóblelo por la mitad, escanee ambos lados y el S1100i los integrará nuevamente de manera automática.

Dos opciones de trayectoria del papel

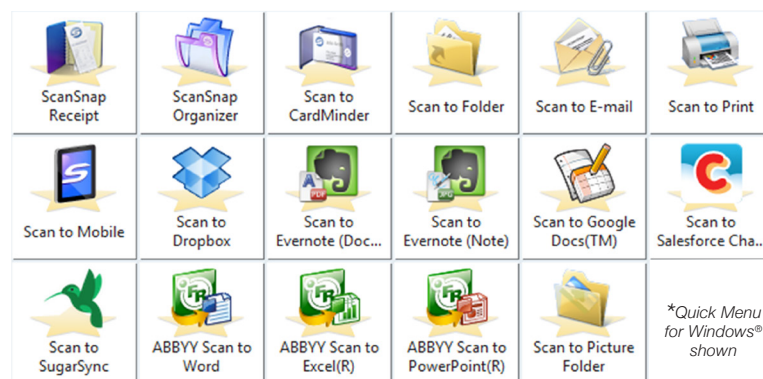
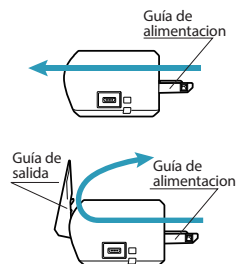
Trayectoria en línea recta

Más adecuada para escanear tarjetas postales, tarjetas de presentación, tarjetas plásticas y papel grueso.

**Esto se aplica a los tipos de tarjeta del estándar ISO 7810 ID-1.*

Trayectoria con vuelta

Más adecuada para escanear papel de oficina común, especialmente en entornos reducidos y atestados de cosas



Menú Rápido ágil y flexible

El Menú Rápido (Quick Menu) para PC y para Mac se abre automáticamente después de escanear para brindarle una variedad de maneras de lograr una productividad inmediata con sus documentos escaneados.

Se puede personalizar para que muestre únicamente sus favoritos, para que presente una recomendación e incluso para que muestre perfiles personalizados.

Alimentación Continua de Documentos (ACD)

La función de Alimentación Continua de Documentos le permite insertar una página tras otra detectando cuando entra y sale cada página.



Coloque el documento en el S1100i con el lado frontal hacia arriba y presione el botón Scan/Stop.



El S1100i procede a escanear el lado frontal.



La página sale por la parte superior del escáner cuando la trayectoria está configurada en vuelta.



Vuelva a insertar la página sin presionar el botón Scan/Stop para escanear el otro lado.



Después que termine de escanear, presione el botón Scan/Stop para guardar el archivo

■ Especificaciones Generales

Descripción		ScanSnap S1100i / PA03610-B105	
Tipo de escáner		ACD (Alimentación Continua de Documentos), Alimentación simplex con dos opciones de trayectoria para el papel (en línea recta, en vuelta)	
Modos de escaneado		Color, escala de grises, monocromo, automático (detección de color, escala de grises/ monocromo)	
Sensor de imagen		CIS (Sensor de Imagen de Contacto) x 1	
Fuente de luz		LED 3 colores (Rojo/ Verde/ Azul)	
Resolución óptica		600 ppp	
Velocidad de Escaneado (A4 retrato) *1	Alimentado por USB	Modo automático (de fábrica) *2	7.5 segundos/ página
		Modo normal (150 ppp)	
		Modo mejorado (200 ppp)	
		Modo el mejor (300 ppp)	
	Modo excelente (600 ppp)	35 segundos / página	
Tamaño de documento	Modo normal	Tamaños A4, A5, A6, B5, B6, Tarjeta de presentación, Tarjeta postal, Carta, Legal y tamaños personalizados (Máx.: 216 x 360 mm [8,5 x 14,17 pulg.], Min.: 25,4 x 25,4 mm [1 x1 pulg.])/ Reconoce automáticamente el tamaño del documento.	
	Modo normal con Portador de Hojas	El uso del Portador de Hojas permite el escaneo de A3, B4, 11 x 17 pulg. y fotografías, como también los tamaños de documentos mencionados arriba.	
	Escaneo de papel largo *3	Máx: 216 x 863 mm (8,5 x 34 pulg.) (300 ppp o menos)	
Peso de Papel (Grosor)		<ul style="list-style-type: none"> ● De 52 a 209 g/m² o de 14 a 56 lb. (trayectoria recta). ● De 52 a 80 g/m² o de 14 a 20 lb. (trayectoria en vuelta) ● Tarjeta: Vertical u horizontal (trayectoria en línea recta). Sin relieve: 0,76 mm o menos Con relieve: 0,76 + 0,48 mm (Conforme ISO7810) 	
Configuración de papel		Frente hacia arriba.	
Interfaz *4		USB2.0 (Compatible con USB1.1)	
Requerimiento de energía		5 V /0,5 A (x 1 puerto)	
Consumo de energía		En funcionamiento: 2,5 W o menos. En modo reposo: 1 W o menos. En modo automático de espera (OFF): menos de 0,5 W	
Entorno de operación		Temperatura: de 5 a 35°C (de 41 a 95°F) Humedad relativa: de 20 a 80 % (Sin condensación)	
Dimensiones (Anch. x Prof. x Alt.) *5		273 x 47,5 x 34 mm (10,74 x 1,87 x 1,33 pulg.)	
Peso del dispositivo		350 g (0,77 lb)	
Cumplimiento ambiental		ENERGY STAR® / RoHS	
Detección de alimentación múltiple		Ninguna	
Controlador		Controlador específico de ScanSnap ● Windows®: No soporta TWAIN / ISIS™ ● Mac OS: No soporta TWAIN	

*1 Las velocidades de escaneado pueden variar según el entorno de sistema usado. Velocidad de escaneo medida desde el "comienzo de la alimentación del documento" hasta la "finalización de la salida del documento" luego de la selección previa y de presionar el botón de escanear (no incluye el tiempo de calentamiento). ● El tiempo de calentamiento es inferior a 2 segundos desde el estado de listo (menor a 3 segundos después de abrir la tapa de la bandeja para papel). *2 Los documentos de aproximadamente 148 mm de longitud o menos se escanean en "Modo el Superior", mientras que otros documentos se escanean en "Modo Mejorado". *3 ScanSnap S1100i es capaz de escanear documentos que exceden el tamaño A4 en longitud. Esta función está disponible en todos los modos, excepto por "Modo Excelente". *4 Una PC con USB 3.0 funcionará en forma segura como USB 2.0 sólo con el cable USB provisto con este producto. *5 Cuando la guía de salida para el papel se halla en la posición de vuelta.

■ Software

	Windows	Mac OS
Controlador *1	ScanSnap Manager V6.3	ScanSnap Manager V6.3
Aplicaciones	ScanSnap Organizer V5.2	ScanSnap Organizer V1.1
	ScanSnap Receipt V1.0	ScanSnap Receipt V1.0
	CardMinder™ V5.2	CardMinder™ V5.2
	ABBY FineReader for ScanSnap™ 5.0	ABBY FineReader for ScanSnap™ 5.0
	Scan to Microsoft® SharePoint® 3.4	-

*1 Las aplicaciones TWAIN e ISIS™ no pueden utilizarse de modo directo.

■ Material incluido

● Precauciones de Seguridad ● DVD ROM de configuración ● Cable USB (2.0 m)
--

Este escáner está diseñado para digitalizar material que pueda reproducirse legalmente, de conformidad con las leyes de copyright aplicables y otras leyes. Los usuarios de ScanSnap son responsables del uso que hacen de este escáner. Es imprescindible que los usuarios de ScanSnap cumplan con todas las normas y leyes locales aplicables, incluyendo, sin limitación, leyes de copyright cuando usen este escáner.

* ABYY™ y FineReader™ son marcas comerciales de ABYY Software, Ltd., que podrían estar registradas en algunas jurisdicciones. ABYY™ FineReader™ Engine ©2011 OCR by ABYY. * Adobe, Acrobat son marcas registradas o marcas comerciales de Adobe Systems Incorporated en los Estados Unidos y/o en otros países. * Evernote es una marca registrada o una marca comercial de Evernote Corporation. * Google, Google Docs, Android y Google Play son marcas registradas o marcas comerciales de Google Inc. * Intel, Pentium e Intel Core son marcas registradas o marcas comerciales de Intel Corporation en los Estados Unidos y en otros países. * ISIS™ es una marca registrada de EMC Corporation en los Estados Unidos. * Mac, Mac OS, OS X, iPad, iPhone y App Store son marcas comerciales de Apple Inc. * Microsoft, Windows, Windows Vista, Excel, PowerPoint, SharePoint e Internet Explorer son marcas registradas o marcas comerciales de Microsoft Corporation en los Estados Unidos y/o en otros países. * Word es el producto de Microsoft Corporation en los Estados Unidos. * Salesforce y Salesforce CRM son marcas registradas o marcas comerciales de salesforce.com, Inc. en los Estados Unidos y en otros países. * ScanSnap, el logo de ScanSnap, ScanSnap Manager, ScanSnap Organizer, CardMinder y Rack2-File son marcas registradas o marcas comerciales de PFI LIMITED en Japón. * Wi-Fi y Wi-Fi Protected Setup son marcas comerciales de Wi-Fi Alliance. * Otros nombres de compañías o de productos son las marcas registradas o marcas comerciales de sus respectivas compañías.

■ Requisitos de Sistema de ScanSnap S1100i

● Windows

Sistemas operativos compatibles		Windows® 8 / 8.1 (32-bit / 64-bit)	Windows® 7 (32-bit / 64-bit) *1	Windows Vista® (32-bit / 64-bit) *2
Controlador/ Aplicaciones *3	ScanSnap Manager V6.3	Soporta	Soporta	Soporta
	ScanSnap Organizer V5.2	Soporta	Soporta	Soporta
	ScanSnap Receipt V1.0	Soporta	Soporta	Soporta
	CardMinder™ V5.2	Soporta	Soporta	Soporta
	ABBY FineReader for ScanSnap™ 5.0	Soporta	Soporta	Soporta
Scan to Microsoft® SharePoint® 3.4	Soporta	Soporta	Soporta	
Requisitos de Hardware *4	CPU *5	Intel® Core™ i5 2,5 GHz o superior		
	Capacidad de memoria *5	4 GB o más		
	Pantalla	1,024 x 768 píxeles o superior	800 x 600 píxeles o superior	
	Capacidad de disco *6	2.690 MB o más de espacio libre en disco		
	Unidad de DVD-ROM	Requerido para instalación		
Puerto USB *5 *7	USB2.0 / USB1.1			

*1 Se requiere Service Pack 1 o posterior. *2 Se requiere Service Pack 2 o posterior. *3 Por favor, consulte la página de inicio de ScanSnap para la última información de compatibilidad. *4 El dispositivo ScanSnap podría no funcionar si la computadora conectada no cumple con este requisito. *5 Las velocidades de escaneado podrían caer si no se cumple con los requisitos de CPU, capacidad de memoria y USB 1.1. *6 Microsoft .NET Framework 3.5 SP1 se instalará (requiere de 500 MB de espacio en disco) junto con ScanSnap Manager o ScanSnap Organizer para sistemas que no cuenten con .NET Framework 3.5 SP1 instalado. *7 Cuando el ScanSnap está conectado a un puerto USB 3.0, el puerto opera como USB 2.0. *8 Los requisitos de sistema podrían variar dependiendo de la duración de la compatibilidad y de la política de compatibilidad de las compañías que producen los softwares que figuran en la tabla precedente.

● Mac OS

Sistemas operativos compatibles		OS X v10.9 *1	OS X v10.8 *2	Mac OS X v10.7 *3
Controlador/ Aplicaciones *3	ScanSnap Manager V6.3	Soporta	Soporta	Soporta
	ScanSnap Organizer V1.1	Soporta	Soporta	Soporta
	ScanSnap Receipt V1.0	Soporta	Soporta	Soporta
	CardMinder™ V5.2	Soporta	Soporta	Soporta
	ABBY FineReader for ScanSnap™ 5.0	Soporta	Soporta	Soporta
Requisitos de Hardware *5	CPU *6	Intel® Core™ i5 2.5 GHz o superior		
	Capacidad de Memoria *6	4 GB o más		
	Pantalla	1,024 x 768 píxeles o mayor		
	Capacidad de Disco	1,930 MB o más de espacio libre en disco		
	Unidad de DVD-ROM	Requerido para instalación		
Puerto USB *6 *7	USB2.0 / USB1.1			

*1 Se recomienda OS X v10.9.1 o posterior. *2 Se recomienda OS X v10.8.5. *3 Se recomienda OS X v10.7.5. *4 Por favor, visite la página de inicio de ScanSnap para la última información de compatibilidad. *5 El dispositivo ScanSnap podría no funcionar si la computadora conectada no cumple con este requisito. *6 Las velocidades de escaneado podrían caer si no se cumple con los requisitos de CPU, capacidad de memoria y USB 1.1. *7 Cuando el ScanSnap está conectado a un puerto USB 3.0, el puerto opera como USB 2.0. *8 Los requisitos de sistema podrían variar dependiendo de la duración de la compatibilidad y de la política de compatibilidad de las compañías que producen los softwares que figuran en la tabla precedente.

■ Opciones

Descripción	Número de pieza	Comentarios
Estuche para ScanSnap S1100 *1	PA03610-0001	Diseñado para ScanSnap S1100i y artículos incluidos.
Portadores de Hojas ScanSnap *2	PA03360-0013	5 Portadores de Hojas. Diseñados para ScanSnap i500, i100, S1500, S1500M, S1100i, S1100, S510, S510M.

*1 Este producto ha sido diseñado especialmente para almacenar y transportar el ScanSnap S1100i. Por favor, tenga en cuenta que no se garantiza que este producto soporte el daño de un golpe excesivo o de presión externa. Si bien los Portadores de Hojas ScanSnap tienen una vida útil registrada de 500 escaneados, esto podría variar con el uso. *2 Si bien los Portadores de Hojas ScanSnap están pensados para escanear documentos en papel de 127 g/m² o menos. También admiten el escaneado de documentos doblados de hasta 216 x 297 mm.

■ Consumibles

Descripción	Número de Pieza	Comentarios
Limpiador F1	PA03950-0352	Envase de 100 ml Utilizado para limpiar rodillos
Paño de Limpieza	PA03950-0419	1 paquete (24 láminas) Utilizado para limpiar rodillos

Visite la página de ScanSnap para más información: <http://scansnap.fujitsu.com/>

⚠ Precauciones de Seguridad

Asegúrese de leer atentamente todas las precauciones de seguridad antes de utilizar este producto y use este dispositivo tal como se indica. No coloque este dispositivo en lugares mojados, con humedad, vapor, polvo o aceite. El uso de este producto en esas condiciones podría producir descarga eléctrica, incendio o daño al producto.

Fujitsu Computer Products of America, Inc.
1250 East Arques Avenue, Sunnyvale, CA 94085-4701

Soporte Técnico: (800) 626-4686, Ventas: (888)425-8228 • info@fcpa.fujitsu.com • <http://us.fujitsu.com/fcpa>

POWERED BY



ABBY FineReader

ABBY™ FineReader™ Engine ©2011 ABYY, OCR by ABYY
ABYY y FineReader son marcas comerciales de ABYY.



PFU LIMITED, una compañía de Fujitsu, ha determinado que este producto cumple con las pautas de ENERGY STAR® relativas a la eficiencia de energía. ENERGY STAR® es una marca registrada en los Estados Unidos.




FUJITSU